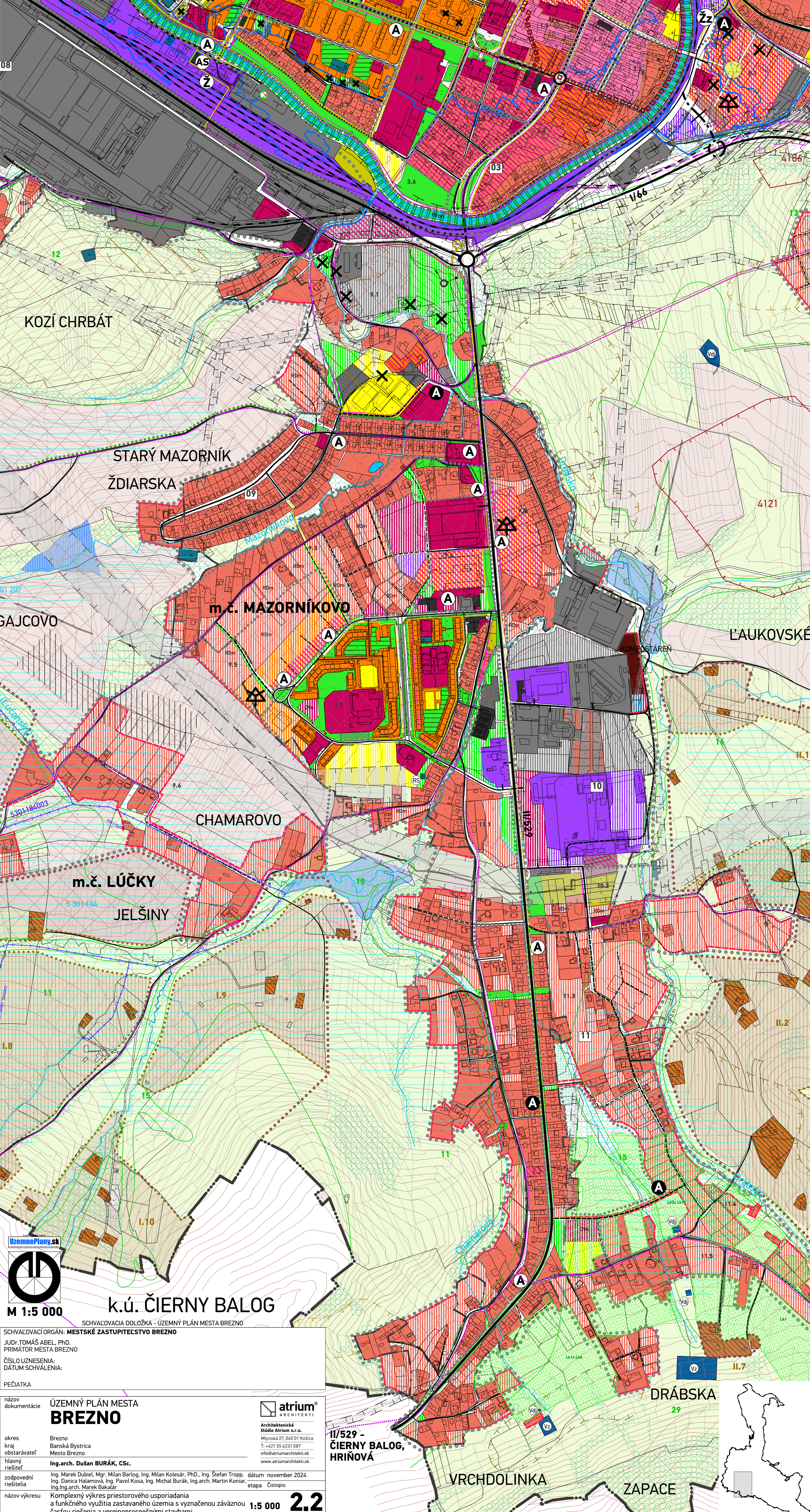


BREZNO

ÚZEMNÝ PLÁN MESTA

LEGENDA

STAV	NÁVRH	VÝHĽAD
		HRANICA ZASTAVANÉHO ÚZEMIA K 1.1.1990
		HRANICA NAVRHOVANEJ ZASTAVANOSTI ÚZEMIA PODĽA § 139a) ods. 8 STAVEBNÉHO ZÁKONA
		HRANICA OCHRANNÝCH PÁSIEI
		PRIESTOROVO-FUNKČNÝ CELOK
		PRIESTOROVO-FUNKČNÁ ČASŤ
		SEGMENT KRAJINY S ROZPTÝLENÝM LAZNÍCKYM OSÍDLENÍM
		HRANICA ZOSKUPENIA ROZPTÝLENÉHO LAZNÍCKEHO OSÍDLENIA V RÁMCI SEGMENTU KRAJINY
		HRANICA ZOSKUPENIA ROZPTÝLENÉHO LAZNÍCKEHO OSÍDLENIA V RÁMCI SEGMENTU KRAJINY NAVRŤ NA DOPLNENIE LAZNÍCKEHO OSÍDLENIA
PAMIAŤOVÝ FOND		
		NÁRODNÉ KULTÚRNE PAMIATKY
		HRANICA PAMIAŤOVEJ ZÓNY
		NEHNUTEĽNOSTI VYTIPOVANÉ NA VÝHLASENÍ ZÁKON
		OHRAŇČENIE PLOCH URČENÝCH ZÁSADAMI OCHRANY PAMIAŤOVEJ ZÓNY NA REVITALIZÁCIU (REZERVY A REVITALIZAČNÉ PLOCHY)
OCHRANA PRÍRODY - PRÍRODNÉ ÚZEMIE CHRÁNENÉ		
		VEĽKOPLOŠNÉ CHRÁNENÉ ÚZEMIE - OCHRANNÉ PÁSMO NÁRODNÉHO PARKU NÍZKE TATRY
		EURÓPSKA SÚSTAVA CHRÁNENÝCH ÚZEMÍ NATURA 2000
		GNÚSES - BIKORIDOR HYDRICKO-TERESTRIČNÝ NADREGIONÁLNEHO VÝZNAMU
		EKOLOGICKÝ VÝZNAMNÉ PRVKY /ZOOZAM UVEDENÝ V ROHU VÝKRESU/
		TYPY BIOTOPOV IDENTIFIKOVANÉ MAPOVANÍM
FUNKČNÉ VYUŽITIE ÚZEMIA		
BÝVANIE		
		PLOCHY BÝVANIA V BYTOVÝCH DOMOCH
		PLOCHY BÝVANIA V RODINNÝCH DOMOCH - MESTSKÉ - VIDEJKE V ČASTI VYCHODILINKA, PODKORÉNOVÁ, BUJAKOVO A ROZDOLNÁ
		PLOCHY NEZASTAVATEĽNÉ - OCHRANA EXPONOVANÝCH ZÓN KRAJINY
		ZACHOVANIE A OCHRANA PAMIAŤOVEJ ZÓNY, PLOCHY VEREJNEJ ZELENÉ
		OCHRANA PLANOVANÝCH INVESTÍCIÍ
		PLOCHY NEKOMERČNÉHO OBYČAJNEHO VYBAVENIA / PLOCHY KOMERČNÉHO OBYČAJNEHO VYBAVENIA
POLYFUNKCIA		
		ZMIEŠANÉ PLOCHY MESTSKÉHO TYPU S PREVIAHOU OBYČAJNEHO VYBAVENIA (CENTRUM MESTA)
		ZMIEŠANÉ PLOCHY BÝVANIA V RODINNÝCH DOMOCH A OBYČAJNEHO VYBAVENIA
		ZMIEŠANÉ PLOCHY BÝVANIA V BYTOVÝCH DOMOCH A OBYČAJNEHO VYBAVENIA
		ZMIEŠANÉ PLOCHY PRÍEMYSELNEJ VÝROBY, SKLADOV, VÝROBNÝCH SLUŽIEB A OBYČAJNEHO VYBAVENIA
		ZMIEŠANÉ PLOCHY DROBNEJ POĽNOHOSPODÁRSKEJ VÝROBY, BÝVANIA V RODINNÝCH DOMOCH A CHALUPNÍCKEJ REKREÁCIE - ROZPTÝLENÉ LAZNÍCKE OSÍDLENIE
		ZMIEŠANÉ PLOCHY CESTOVNÉHO RUCHU A TURIZMU A BÝVANIA V RODINNÝCH DOMOCH
		ZMIEŠANÉ PLOCHY HOSPODÁRSKÝCH DVOROV POĽNOHOSPODÁRSKEJ A LESNEJ VÝROBY A CESTOVNÉHO RUCHU A TURIZMU
		ZMIEŠANÉ PLOCHY PODNIKATEĽSKÝCH AKTIVÍT
ŠPORT, REKREÁCIA, TURIZMUS A CESTOVNÝ RUCH		
		HRANICA REKREAČNÉHO PRIESTORU
		HRANICA REKREAČNEJ LOKALITY
		PLOCHY CESTOVNÉHO RUCHU A TURIZMU
		PLOCHY REKREÁCIE A ŠPORTU
		PLOCHY ZÁHRADKÁRSKÝCH OSÁD
		ZVERNICA (OBORA)
ZELEŇ		
		PLOCHY PARKOV, VEREJNEJ ZELENÉ A SADOV
		PLOCHY A LÍNIE IZOLAČNEJ ZELENÉ
		PLOCHY CINTORÍNŮV - Špeciálna ZELEŇ
		KRAJINNÁ ZELEŇ
		LESOPARK
		PLOCHY LEŠOV A ICH OCHRANNÉ PÁSMO 50 m
		PLOCHY LEŠOV OCHRANNÝCH A OBYČAJNEHO VYBAVENIA
		PRIRODNÉ ÚZEMIE S DOMINUJÚCÍM POĽNOHOSPODÁRSKOU VÝROBOU - PLOCHY TRVALOSTRÁVNÝCH PORASTOV
		PRIRODNÉ ÚZEMIE S DOMINUJÚCÍM POĽNOHOSPODÁRSKOU VÝROBOU - PLOCHY ORNEJ PÔDY
		PRIRODNÉ ÚZEMIE S DOMINUJÚCÍM POĽNOHOSPODÁRSKOU VÝROBOU - PLOCHY MINULEJNEJ ZELENÉ
VÝROBA, ŤAŽBA A ENERGETIKA		
		PLOCHY HOSPODÁRSKÝCH DVOROV POĽNOHOSPODÁRSKEJ A LESNEJ VÝROBY
		PLOCHY PRÍEMYSELNEJ VÝROBY, SKLADOV A VÝROBNÝCH SLUŽIEB
TECHNICKÉ VYBAVENIE		
		PLOCHY AREÁLOV TECHNICKÉHO VYBAVENIA
		PLOCHA ODPAĎOVÉHO HOSPODÁRSTVA, ZBERNÉHO DVORA A KOMPOSTÁRNE
OSTATNÁ PLOCHA		
		OZNAČENIE PLOCH BEZ MOŽNOSTI UMIESTNENIA NADZEMNÝCH STAVEB A BUDOV V OCHRANNOM PÁSME CESTY A ŽELEZNÝCH TRATÍ
DOPRAVA		
		PLOCHY DOPRAVNÉHO VYBAVENIA
		VÝZNAMNÉ PLOCHY PARKOVÍSK / PARKOVISKÁ NA TERÉNE
		VÝZNAMNÉ PLOCHY PARKOVÍSK / PODZEMNÉ PARKOVISKÁ
		ZBERNÉ CESTY, CESTY I., II. A III. TRIEDY REKONŠTRUKCIA CESTY III. TRIEDY
		HLAVNÉ OBSLUŽNÉ CESTY
		AUTOBUSOVÁ STANICA
		ZASTÁVKY HROMADNEJ AUTOBUSOVEJ DOPRAVY
		ŽELEZNICNÁ TRÁŤ
		ŽELEZNICNÁ STANICA / ZASTÁVKA
		SEĎAČKOVÁ LANOVÁ DRÁHA / LYŽIARSKY VLEK
		PLOCHA PRE VRTULNÍKY ZÁCHRANNEJ ZDRAVOTNEJ SLUŽBY
		HLAVNÉ PEŠIE ŤAHY A PRIESTRANSTVÁ / CYKLISTICKÉ PÁSY A TRASY / SPOLOČNÉ CYKLISTICKÉ A HLAVNÉ PEŠIE ŤAHY
		TURISTICKÉ TRASY
		VYHLIADKY / VYHLIADKOVÁ VEŽA
		DOMINANTY
		FUNKČNÉ PLOCHY A LÍNIE URČENÉ NA PLOŠNÚ ASANÁCIU
VODNÉ TOKY		
		VODNÉ TOKY A PLOCHY, VODNÉ NÁDRŽE
		POLDRE
HYDROMELIORAČNÉ ZARIADENIA		
		ODVODŇOVACÍ KANÁL / UPRAVOVANÝ TOK
		ODVODNENIA / DRENÁŽE
SEKUNDRÁRNE STRESOVÉ JAVY A ICH ZDROJE		
		ENVIRONMENTÁLNE ZÁŤAŽE
		PREVÁDZKOVANÁ / UPRAVENÁ SKLÁDKA ODPADU
		LOŽISKÁ NEVYHRAĐENÉHO MERASTU
		ZÁPLAVOVÁ ČIARA RIEKY HRON Q 100
		PROTIPOVODŇOVÁ HRÁDZA
		AKTÍVNE SVAHOVÉ DEFORMÁCIE
		STABILIZOVANÉ SVAHOVÉ DEFORMÁCIE
		POTENCIÁLNE SVAHOVÉ DEFORMÁCIE
		IZOPLOCHY RADIONÓVHO RIZIKA STREDNÉ / NÍZKE / PROGNOZA ZVÝŠENÉHO RADIONÓVHO RIZIKA
		VYKRYVÁČE MOBILNÝCH OPERÁTOROV
DOPĽNÚJUCE INFORMÁCIE		
		ČISTIARNE ODPAĎOVÝCH VÔD
		VODNÝ ZDROJ
		ELEKTRO STANICA
		VODOJEM
		REGULAČNÁ STANICA PLYNU



ÚzemnePlany.sk

M 1:5 000

k.ú. ČIERNY BALOG

SCHVALOVACIA DOLOŽKA - ÚZEMNÝ PLÁN MESTA BREZNO

SCHVALOVACÍ ORGÁN: MESTSKÉ ZASTUPITELSTVO BREZNO

JUDr. TOMÁŠ ABEL, PhD.
PRIMÁTOR MESTA BREZNO

ČÍSLO UZNESENIA:
DÁTUM SCHVÁLENIA:

PEČIATKA

názov dokumentácie

okres Brezno

kraj Banská Bystrica

obstarávateľ Mesto Brezno

hlavný riešiteľ Ing.arch. Dušan BURÁK, CSc.

zodpovední riešitelia Ing. Marek Dubiel, Mgr. Milan Bartoň, Ing. Milan Kolesár, PhD., Ing. Štefan Tropp, Ing. Danica Halamová, Ing. Pavol Kosa, Ing. Michal Burák, Ing.arch. Martin Koniar, Ing. Ing.arch. Marek Bakalár

názov výkresu Komplexný výkres priestorového usporiadania a funkčného využitia zastavaného územia s vyznačenou záväznou časťou riešenia a verejnoprospešnými stavbami

atrium
ARCHITEKT

Architektonické
Stúdio Atrium s.r.o.
Mlynská 27, 040 01 Košice
T: +421 55 4231 587
info@atriumarchitekti.sk
www.atriumarchitekti.sk

etapa Čistopis

2.2

1:5 000

